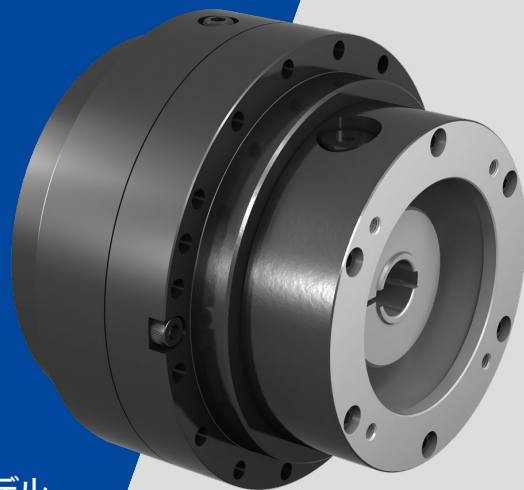


精密制御用サイクロ® 減速機 DAシリーズ サーボモータ用ギヤヘッド



サーボモータの取り付け部品を一体化!

連結部分の設計不要、優れたコンパクト性、組立性、密閉性
工作機械、包装機械、印刷機械などに最適なゼロバックラッシモデル

構造・特長

抜群のコンパクト性

1段形減速機構にサーボモータ軸をダイレクト連結させ、
全長・外径寸法を大幅に短縮

組み付けが簡単なゼロバックラッシギヤヘッド

モータアダプター付密封構造（潤滑用グリス封入済）のため、
グリスの準備が不要で組み付けが簡単
ロストモーション1.0arc min仕様

高トルク、高許容モーメント

許容ピークトルク 最大60%UP（対従来機種比）
許容モーメント 最大41%UP（対従来機種比）

優れたコストパフォーマンス

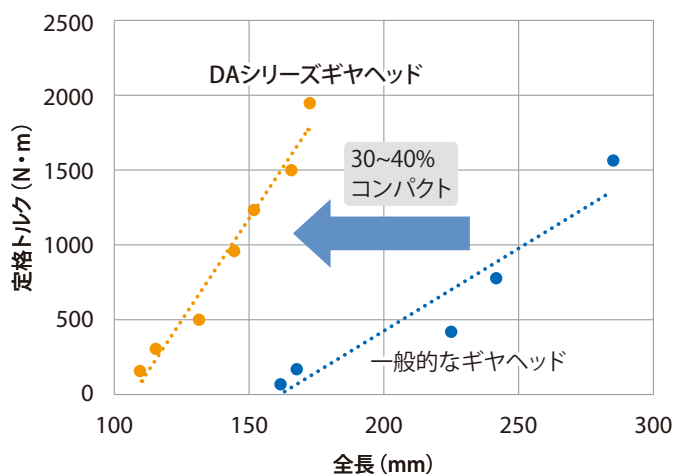
1段形減速機構によって、部品点数が少なくシンプルな構造を実現

DAシリーズラインアップ

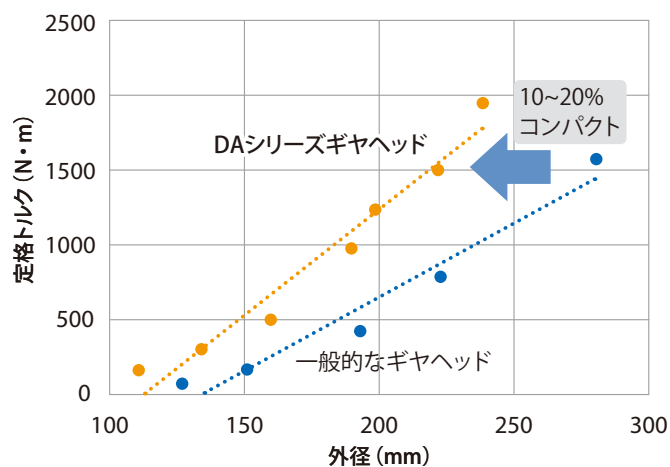
枠番	減速比				
	29	41	59	89	119
DA10		●	●	●	
DA15		●	●	●	●
DA25	●	●	●	●	●
DA35	●	●	●	●	●
DA40		●	●	●	●
DA45	●	●	●	●	●
DA50		●	●	●	●

高トルク

全長比較（減速比59）



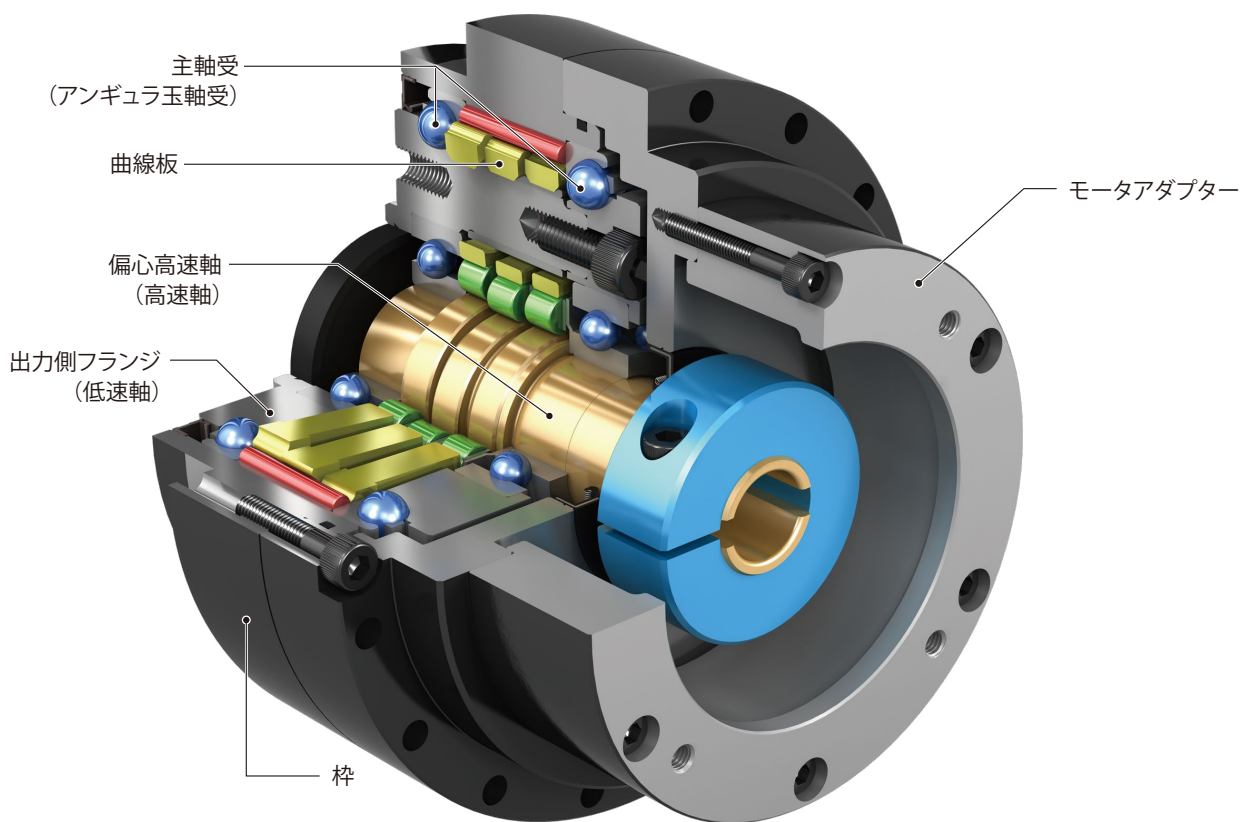
外径比較（減速比59）



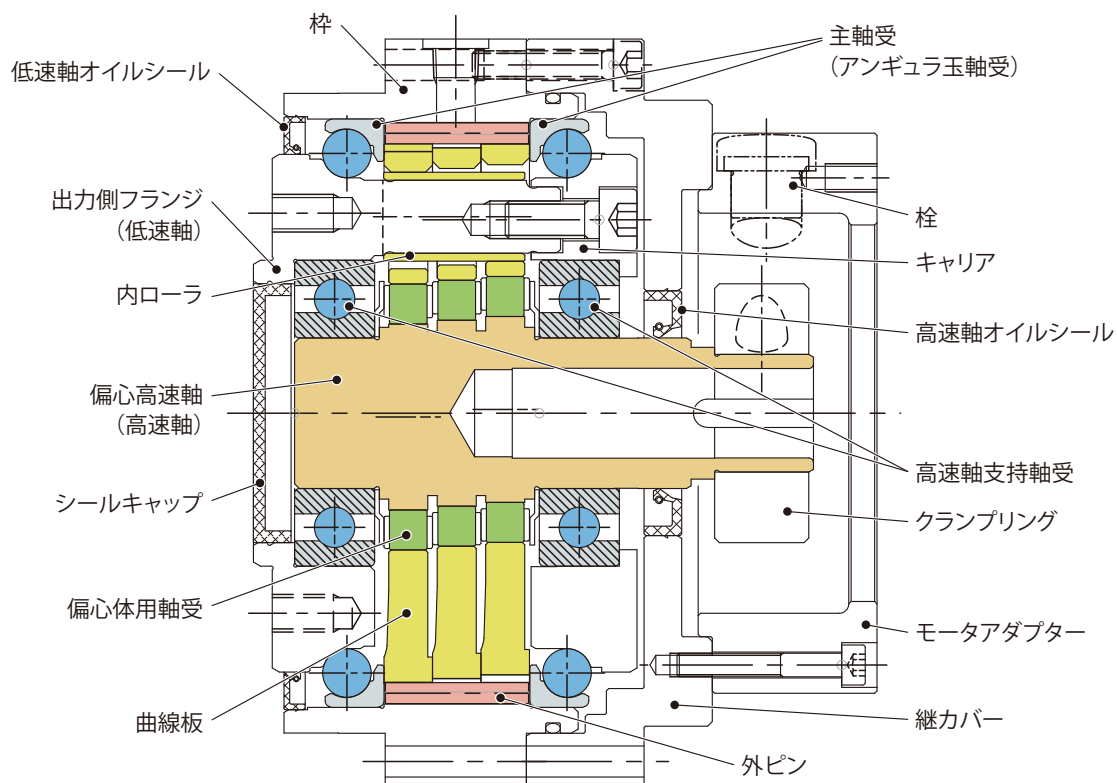
一般的なギヤヘッドと比べて、定格トルクに対して全長・外径がコンパクトとなっているため、装置の小型化が可能となります。

精密制御用サイクロ®減速機

DAシリーズ サーボモータ用ギヤヘッド



構造



対応モータ

メーカー	シリーズ・形式	メーカー	シリーズ・形式
ファナック株式会社	α iSシリーズ	三菱電機株式会社	MELSERVO-J5
	β iSシリーズ		HK-KTシリーズ HK-STシリーズ
株式会社安川電機	Σ -Xシリーズ	三菱電機株式会社	MELSERVO-J4
			HG-KRシリーズ HG-SRシリーズ HG-JRシリーズ
			山洋電気株式会社
	Σ -7シリーズ	山洋電気株式会社	R/R2
			MSMF
			パナソニック株式会社
Σ -Vシリーズ	SGMGVモデル	株式会社キーエンス	SV-2シリーズ
			多摩川精機株式会社

定格

枠番	減速比 ^{注1}	定格トルク ^{注2} N・m	起動停止時の ^{注3} 許容ピークトルク N・m	許容モーメント N・m	ロストモーション ^{注4} arc min
DA10	59	99	300	450	1.0
DA15	59	236	613	883	1.0
DA25	59	395	1029	1660	1.0
DA35	59	753	1960	2150	1.0
DA40	59	961	2500	2700	1.0
DA45	59	1177	3062	3430	1.0
DA50	59	1537	4000	4000	1.0

注1. 上記は減速比59の場合の値です。減速比59以外のスペックはお問い合わせください。

2. 入力回転数2000r/min時に許容する平均負荷トルクを示します。

3. 通常の起動停止時に許容するピークトルクです。

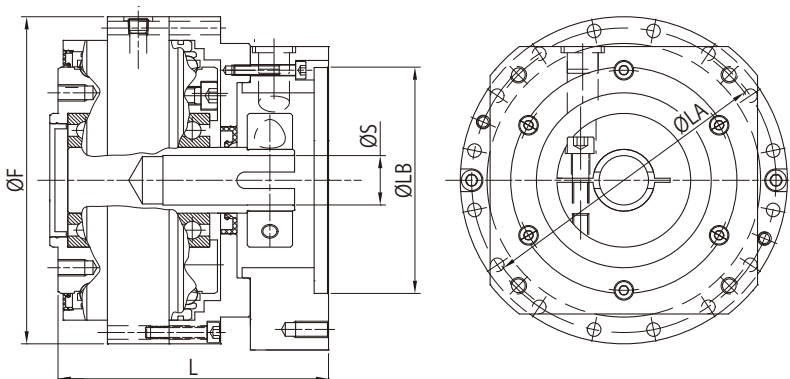
4. 定格トルク×±3%負荷時のねじれ角(代表値)です。

外形寸法

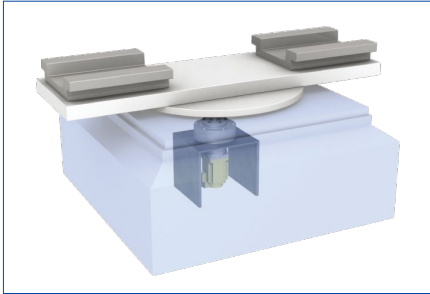
枠番	L	LA	LB	S	F
DA10	95.4~110.9	70~100	50~80	10~14	110
DA15	111~118	70~145	50~110	10~19	133
DA25	124.5~131.5	70~145	50~110	14~24	159
DA35	132~139	90~145	70~110	16~28	189
DA40	148~154.5	100~235	80~200	19~35	198
DA45	153.5~160	145~235	110~200	22~35	221
DA50	162.5~169	145~235	110~200	24~42	238

注1. 上記寸法は減速比やモータフランジの種類によって異なります。

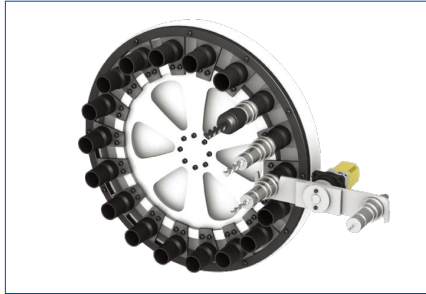
2. 概略寸法です。詳細寸法はご照会ください。



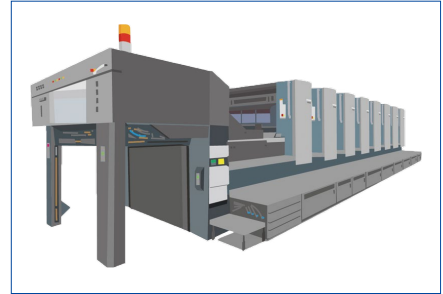
アプリケーション事例



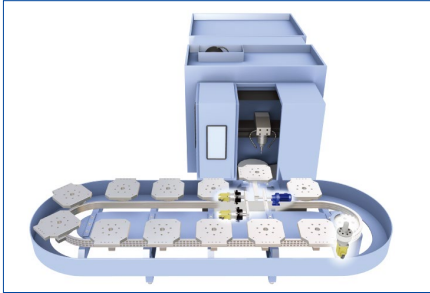
工作機械
オートパレットチェンジャー駆動



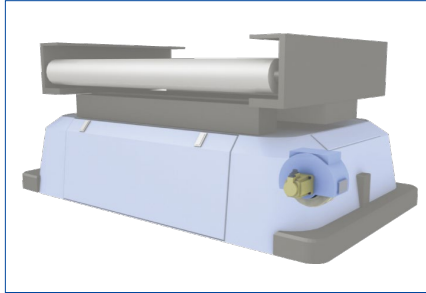
工作機械 マガジン駆動
オートツールチェンジャー (ATC) 駆動



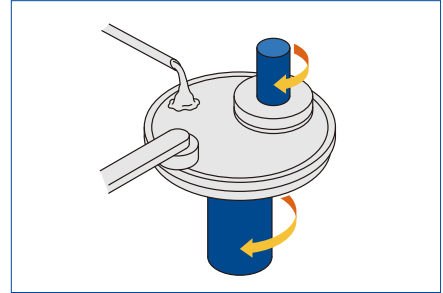
印刷機械



工作機械
オートパレットプール駆動


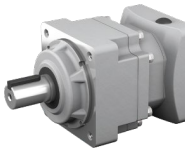






FA機器 AGV駆動
AGVステアリング



半導体製造装置 CMP
チャンバー開閉

精密制御用・サーボモータ用ギヤヘッドシリーズラインアップ

製品名	精密制御用 サイクロ減速機 DAシリーズギヤヘッド	サーボモータ用遊星歯車減速機IBシリーズ				精密制御用 Eサイクロ減速機 ECYシリーズ
		PEタイプ	P1タイプ	P2タイプ	PK1タイプ	
製品名						
減速比	29~119	3~81	3.7~81	4~100	6~243	50~100
精度	ロストモーション 1.0arc min	バックラッシ 15min	バックラッシ 3min、15min	バックラッシ 3min	バックラッシ 6min、15min	ロストモーション 1.0arc min
許容入力容量	0.2kW~7.5kW	50W~5.0kW	50W~5.0kW	0.5kW~37kW	0.2kW~5.0kW	100W~300W
減速方式	サイクロ減速機構造	遊星歯車	遊星歯車	遊星歯車	ベベルギヤ+遊星歯車	波動歯車
用途例	金属加工機、木工機械、 半導体製造装置、搬送 装置、印刷機械など	ローダー、包装機械、木 工機械、検査装置、各種 自動機、搬送装置など	金属加工機、ローダー、 包装機械、スカラロボッ トなど	物流搬送装置、パイプバンダー、印刷機械など		金属加工機、木工機械、 半導体製造装置、スカラ ロボットなど

技術的なお問い合わせ

お客様相談センター <https://www.shi.co.jp/ptc/>

営業時間

月曜日～金曜日 9:00～11:45 13:00～16:45

(祝日・弊社休業日を除く)

フリーダイヤル 0120-42-3196

携帯電話から 0570-03-3196

FAX 0562-48-5183

記載内容は、製品改良などの理由により予告なく変更することがあります。