

自律移動型サービスロボット

AYUDA

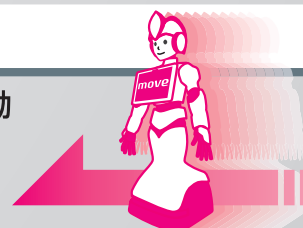
// アユダ //

想いを形に
あなたの生活をAYUDAします



自律移動

お客様の元へ移動
します



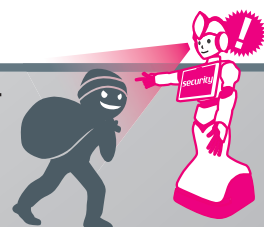
音声対話

要件を伺います



監視

不審者を発見します



AI・IoT連携

様々なモノに繋が
ります

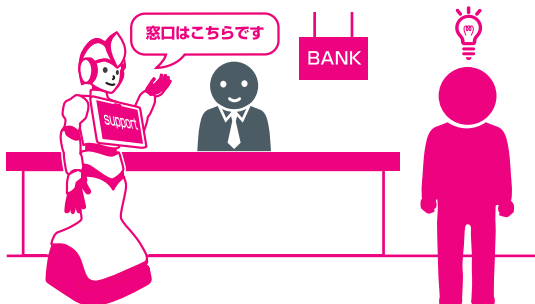


AYUDAはスペイン語で手伝う、助けるという意味です。

AYUDA適用可能シーン

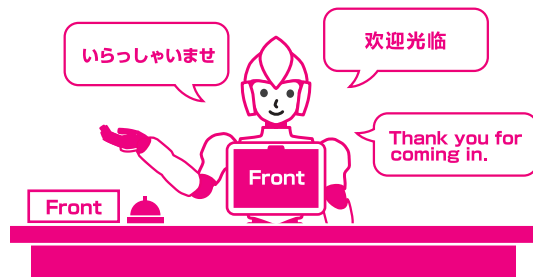
銀行窓口業務

銀行内での案内(誘導)や受付、巡回やお困りの方への呼びかけなどの業務に適用できます。また、銀行サービスの紹介や書類記入の説明、問合せ対応といった業務へも適用可能です。



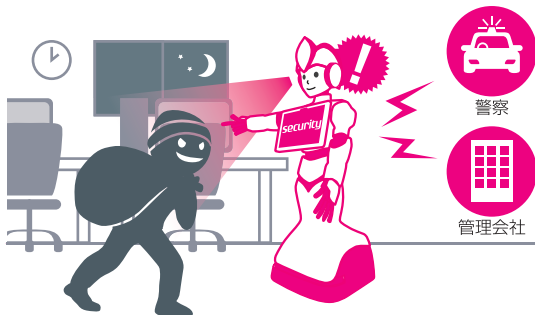
ホテル・レストラン業務

ホテルの受付として、チェックイン・アウト、料金の支払い業務に適用できます。その他、館内紹介(誘導)、周辺の観光案内やレストランのメニュー紹介(レコメンド)業務へも適用可能です。



監視・警備・交番業務

警備員の代わりにパトロールや犯罪の検知および通報といった業務に適用できます。また、警察官の代わりに道案内や通報受付等、無人交番の実現も可能です。



病院・介護業務

病院の窓口として外来患者の受付や支払い、館内案内(誘導)、病院サービスの照会、巡回といった業務に適用できます。また、お話し相手として患者さんや要介護者の心のケアも可能です。



AYUDA

名前	AYUDA(アユダ)
性別	女性
対応言語	日本語・中国語・英語
サイズ	H1600×D570×W570mm
重量	90kg
稼働部	頭×2、腕×5、手×2、台座×2

プラットフォーム
ROS

ディスプレイ
12.3インチディスプレイ

バッテリー
リチウムイオンバッテリー
24V40Ah
8時間稼働

センサー
カメラ
マイク
超音波センサー
レーザーセンサー

通信方式
IEEE802.11ac 5G

移動速度
0.2 m/s

最高速度
1 m/s

株式会社 CIJ

プライムサービス営業本部
AYUDA担当

サービス内容、価格についてのご相談は、お気軽にご連絡ください。

〒104-0033 東京都中央区新川1-8-8 アクロス新川ビル 7階
TEL: 03-3523-2085 FAX: 03-3523-2095 Email: ayuda@cij.co.jp
URL: <https://ayuda.cij.co.jp/service/product/ayuda/>

この紹介資料の記載内容は、2025年11月現在のものです。Ver1.4